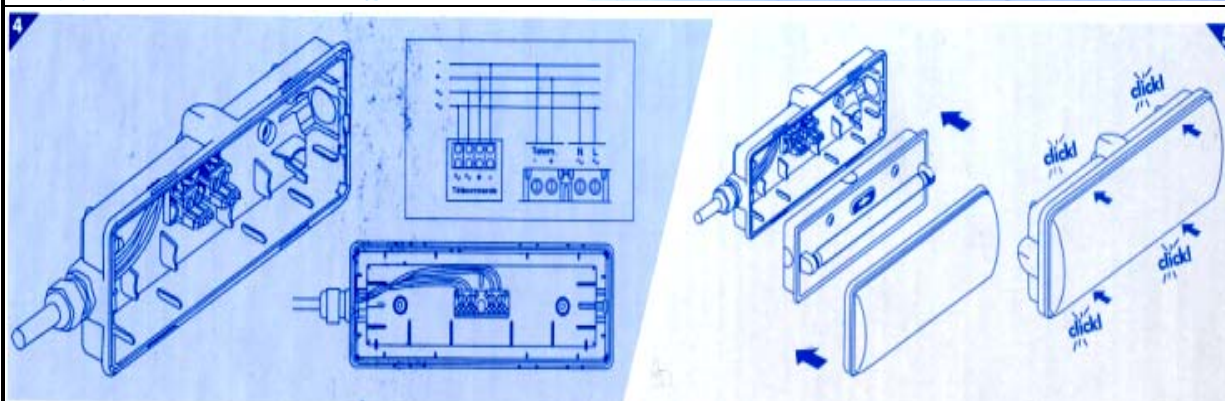
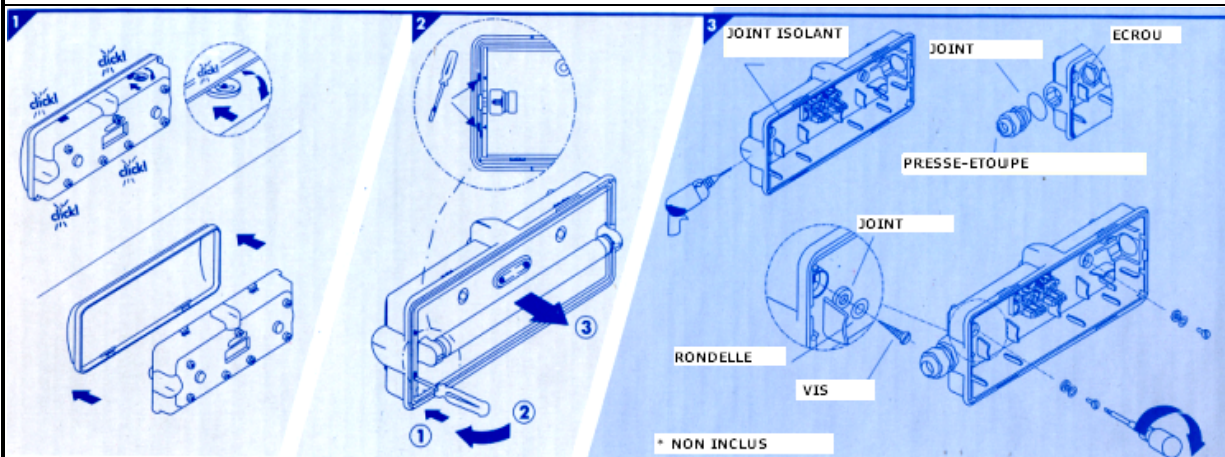


INSTRUCTIONS DE MONTAGE:



CARACTERISTIQUES TECHNIQUES:

- * Boîte étanche IP65.
- * Débrochable, fixation possible sur surface inflammable.
- * Temps de chargement de la batterie : 24 heures.
- * Protection contre décharge excessive de la batterie.
- * Protection contre la surintensité.
- * L'état de secours se déclenche lorsque la tension descend à moins de 70% de la valeur nominale.
- * 2 LED de signalisation : Présence de réseau et indicateur de charge de la batterie.
- * Autonomie = 1 heure

* Fabriqué conformément à la norme EN 60598-2-22

* Les batteries

- * Le flux lumineux est indiqué sur l'appareil même.
- * Avec le bouton ☼ ☾ (Appareil) ou ON/OFF (Télécommande) on peut passer de l'état de fonctionnement de secours à l'état de repos et vice-versa.
- * Le bouton ☼ Appareil) ou ON/OFF (Télécommande) simule une défaillance du secteur.
- * La batterie et la lampe fluoescence devront être recyclées ou éliminées de façon adéquate.
- * Avant d'effectuer n'importe quelle opération d'installation ou d'entretien, il faut s'assurer que l'appareil n'est pas branché au SECTEUR et qu'il est en position de repos.
- * Toute opération d'installation, entretien ou réparation devra être effectués par du personnel qualifié.
- * Garder ces notices.

SCHEMA D'ALIMENTATION

